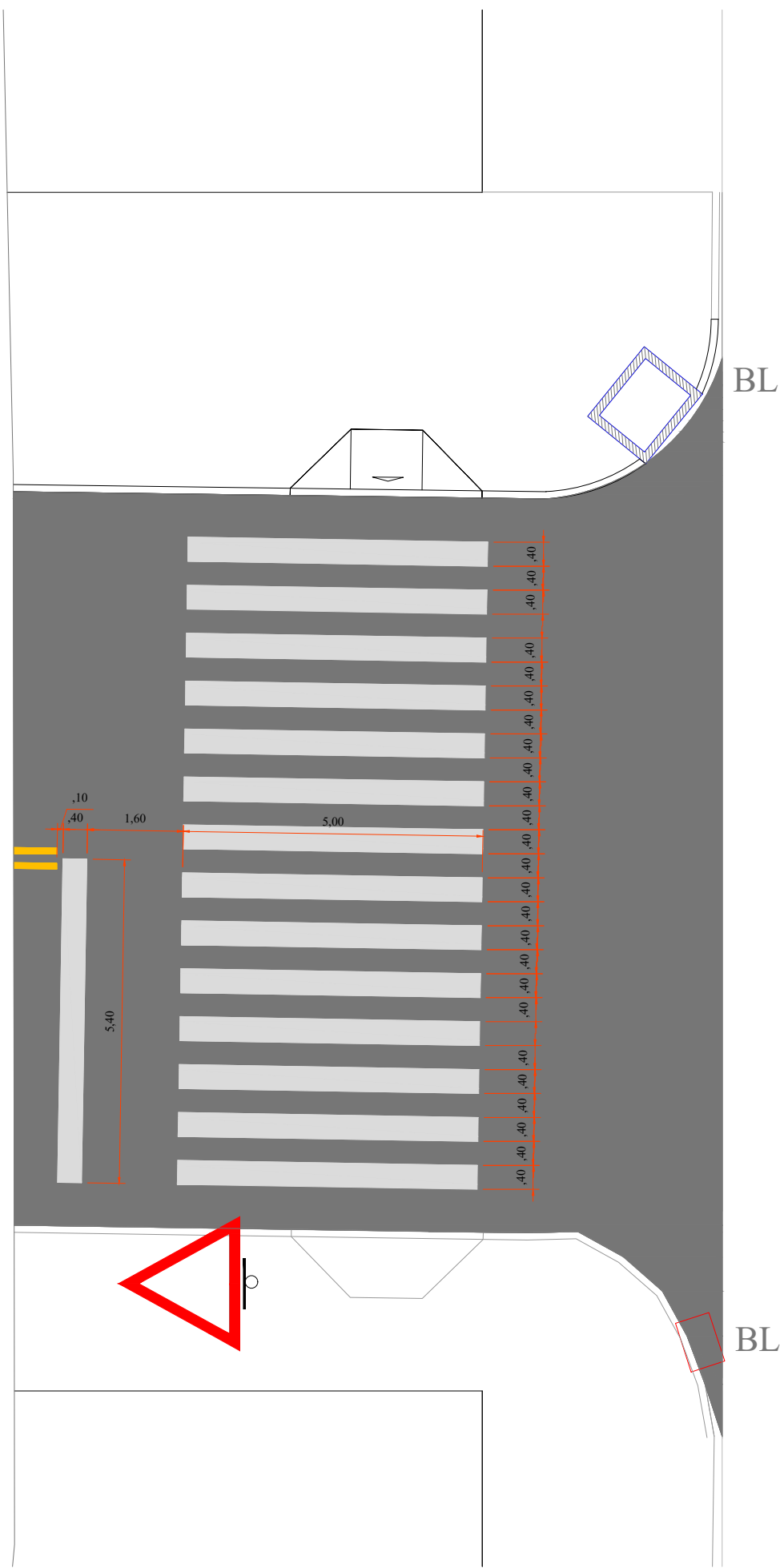


PLANTA DE SINALIZAÇÃO HORIZONTAL E VERTICAL

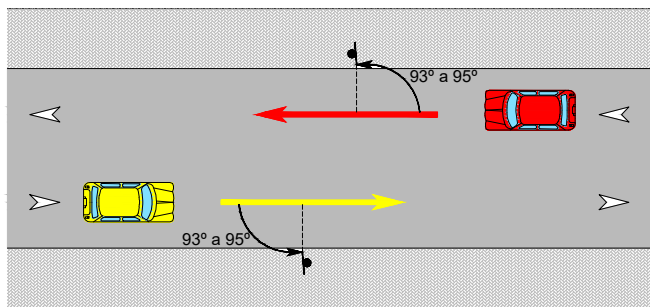
Escala: 1/250  
FAIXA AMARELA = 21,04m²  
FAIXA BRANCA = 60,32m²



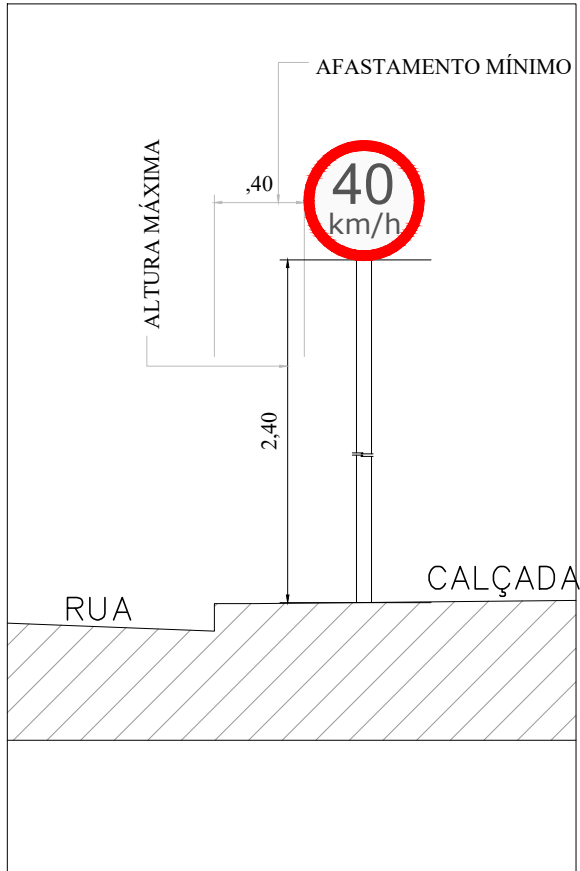
DETALHE SINALIZAÇÃO HORIZONTAL

Escala: 1/100

AVENIDA INDEPENDÊNCIA



POSICIONAMENTO NA VIA  
Escala: 1/500



DETALHE POSIÇÃO DE PLACA  
Escala: 1/25

- LEGENDA:
- Muros
  - Bocas de Lobo Existentes - BL

MODELO	CÓDIGO	m²/UNID.	QUANT.
	R-02	0,24m²	02
	R19/40	0,20	02

Revisões da Prancha			
-	Comentários	Autor	Data
01	Revisão Geral	Rubens/Evandro	29/07/2025
-	--	-	--
APPROVAÇÃO DO MUNICÍPIO		APPROVAÇÃO DA SAÚDE PÚBLICA	
PROJETO: PROJETO SINALIZAÇÃO VIÁRIA HORIZONTAL E VERTICAL			
Município de Capanema - Paraná RECAPEAMENTO ASFÁLTICO EM CBUQ Rua Martin Nottar entre Avenida Independência e Rua Tupinambás - Bairro Centro - Capanema Pr.			
CONTEÚDO: Planta Sinalização Horizontal e Vertical, Detalhe Pintura, Detalhe Posição da Placa e Posição na Via		LOGRADOURO: Rua Martin Nottar Nº CHACOTE: - Nº GLEBA/QUADRA: - SETOR: N.O. BARRIO/LOCALIDADE: Bairro Centro	
RESPONSÁVEL TÉCNICO: RUBENS L.R. SOUZA CREA RS 88796-0 ENGENHEIRO CIVIL E DE SEGURANÇA DO TRABALHO		ÁREA TOTAL: 1.499,21m² Escala: indicada DATA: Julho de 2025	
PREFEITO MUNICIPAL		PRONOME: ÚNICA	